

# Παρουσίαση Προγράμματος Μεταπτυχιακών Σπουδών «Περιβαλλοντική Εκπαίδευση»



ΠΑΝΕΠΙΣΤΗΜΙΟ  
ΑΙΓΑΙΟΥ

# Στόχος Προγράμματος Σπουδών

Στόχος του Προγράμματος Σπουδών δεν είναι μόνο να εμπλουτίσει τις γνώσεις, αλλά να ευαισθητοποιήσει σε θέματα περιβάλλοντος, να καλλιεργήσει οικολογικές αξίες και στάσεις και να συμβάλλει στην ανάπτυξη δεξιοτήτων οι οποίες θα καταστήσουν ενεργούς πολίτες, ικανούς να συμμετέχουν αποτελεσματικά σε φιλοπεριβαλλοντικές δράσεις

# Ο σχεδιασμός και η οργάνωση του περιεχομένου του ΠΜΣ

Το πρόγραμμα σπουδών φέρει τα **χαρακτηριστικά** μιας μαθησιακής εμπειρίας υψηλής ποιότητας.

- Διεπιστημονικότητα -ολιστικότητα
- Προτεραιότητα στην παιδαγωγική και επικοινωνιακή προσέγγιση
- Προσανατολισμός στις αξίες
- Κριτική σκέψη
- Πολλαπλές μέθοδοι
- Συμμετοχική λήψη αποφάσεων
- Δυνατότητα εφαρμογής





ΠΑΝΕΠΙΣΤΗΜΙΟ ΑΘΗΝΩΝ  
ΤΜΗΜΑ ΤΩΝ ΕΡΕΥΝΩΝ ΤΗΣ ΠΡΟΣΧΟΛΙΚΗΣ ΑΓΩΓΗΣ  
ΚΑΙ ΤΟΥ ΕΚΠΑΙΔΕΥΤΙΚΟΥ ΣΧΕΔΙΑΣΜΟΥ  
ΠΕΡΙΒΑΛΛΟΝΤΙΚΗ ΕΚΠΑΙΔΕΥΣΗ

# **Βασικές προσεγγίσεις, στη βάση των οποίων σχεδιάζονται τα μαθήματα**

- **Α. Μαθητοκεντρισμός - συμμετοχικότητα - συνεργατικότητα**
- **Β. Προσανατολισμός στην πράξη**
- **Γ. Κριτική προσέγγιση**
- **Δ. Δημιουργικότητα**
- **Ε. Συστημική σκέψη**
- **Στ. Ποικίλα μαθησιακά περιβάλλοντα – Ποικίλες πηγές συλλογής στοιχείων και πληροφόρησης - Αξιοποίηση των σύγχρονων πληροφορικών και επικοινωνιακών μέσων**





# Παρουσίαση μαθημάτων

# Μαθήματα χειμερινού εξαμήνου

- **X1. Θεωρητικό Πλαίσιο της Π.Ε.: Βασικές Αρχές και Έννοιες (υποχρεωτικό)**
- **X2. Μέθοδοι Κοινωνικής Έρευνας (υποχρεωτικό)**
- **X3. Καινοτομία – Δημιουργικότητα – Τεχνικές στην Εκπαίδευση στο πεδίο των Επιστημών της Αγωγής (υποχρεωτικό)**
- **X4. Τοπικές Κοινωνίες και Προστασία Περιβάλλοντος στην Προοπτική της Αειφόρου Ανάπτυξης(υποχρεωτικό)**
- **X5. Εισαγωγή στις Επιστήμες Αγωγής (υποχρεωτικό επιλογής)**
- **X6. Εισαγωγή στις Περιβαλλοντικές Επιστήμες (υποχρεωτικό επιλογής)**



# Μαθήματα εαρινού εξαμήνου

- **E1. Πρακτική Άσκηση I: Σχεδιασμός, Υλοποίηση και Αξιολόγηση Προγραμμάτων Περιβαλλοντικής Εκπαίδευσης σε Σχολεία (υποχρεωτικό)**
- **E2. Περιβαλλοντικά Ζητήματα στην προοπτική της Αειφόρου Ανάπτυξης (υποχρεωτικό)**
- **E3. Δια Βίου Εκπαίδευση: Ενεργός Πολίτης και Προστασία Περιβάλλοντος στις Επιστήμες της Αγωγής (υποχρεωτικό)**
- **E4. Πρακτική Άσκηση II: Σχεδιασμός, Υλοποίηση και Αξιολόγηση Προγραμμάτων Περιβαλλοντικής Εκπαίδευσης σε Φορείς και Οργανισμούς (υποχρεωτικό)**
- **E5. Εφαρμοσμένη Περιγραφική και Επαγωγική Στατιστική στις Επιστήμες της Αγωγής (υποχρεωτικό)**

# Υποψήφιοι

- Στο Π.Μ.Σ. γίνονται δεκτοί, πτυχιούχοι Πανεπιστημίων και Τ.Ε.Ι. της ημεδαπής ή ομοταγών αναγνωρισμένων ιδρυμάτων της αλλοδαπής.

# Αριθμός επιτυχόντων

- Κάθε ακαδημαϊκό έτος εισάγονται στο Π.Μ.Σ. έως σαράντα (40) μεταπτυχιακοί φοιτητές. Πλέον του προβλεπόμενου αριθμού των επιτυχόντων/ουσών, γίνονται δεκτοί στο Π.Μ.Σ. ως υπεράριθμοι πτυχιούχοι υπότροφοι του Ι.Κ.Υ., εφόσον η υποτροφία τους είναι σχετική με το αντικείμενο του Π.Μ.Σ.





# Κατηγοριοποίηση μαθημάτων

- Υποχρεωτικά
- Υποχρεωτικά Επιλογής  
(Από τα δυο (2) Υποχρεωτικά Επιλογής, επιλέγεται μόνο το ένα, για την αναπλήρωση ενδεχόμενων κενών των βασικών του σπουδών. Υπάρχει, προφανώς, η δυνατότητα, εφόσον το επιθυμεί ο ίδιος/η ίδια να παρακολουθήσει ως ακροατής/ακροάτρια και το δεύτερο υποχρεωτικό μάθημα επιλογής)

## ΔΙΑΡΚΕΙΑ ΣΠΟΥΔΩΝ

- Συνολική διάρκεια σπουδών 3 εξάμηνα
- 2 εξάμηνα υποχρεωτικής παρακολούθησης μέχρι τον Ιούνιο και 1 εξάμηνο που διατίθεται για την εκπόνηση της Μ.Δ.Ε (Μεταπτυχιακής Διπλωματικής Εργασίας).
- Ωστόσο υπάρχει δυνατότητα προσαύξησης της φοίτησης για άλλους 18 μήνες για την συγγραφή της Μ.Δ.Ε.



# Φοίτηση -Εξετάσεις

- Η φοίτηση είναι υποχρεωτική
- Τα μαθήματα διεξάγονται κατά κύκλους, όπου συμπεριλαμβάνονται και Σαββατοκύριακα και αργίες.
- Η επιτυχής παρακολούθηση των μαθημάτων πιστοποιείται, ανάλογα με τη φύση του μαθήματος, με:
  - τελική εξέταση στο μάθημα (προφορική ή γραπτή)
  - εξετάσεις προόδου και τελική εξέταση
  - εκπόνηση φοιτητικής εργασίας (ατομικής ή ομαδικής)
  - εκπόνηση φοιτητικής εργασίας και τελική εξέταση
  - εκπόνηση φοιτητικής εργασίας και τελική εξέταση επ' αυτής
  - παρακολούθηση εφαρμογών και εκπόνηση εργασίας.



# Εκπόνηση Μεταπτυχιακής Διπλωματικής Εργασίας (Thesis)

- Η Διατριβή έχει ερευνητικό χαρακτήρα και αποσκοπεί στην κριτική επεξεργασία και την πρωτότυπη σύνθεση του θέματος για τον «εμπλουτισμό της τράπεζας της επιστημονικής γνώσης». Οι εργασίες αυτές εκπονούνται με υψηλές προδιαγραφές και καλύπτουν ιδιαίτερα μεγάλο θεματικό εύρος, αναδεικνύοντας την ποιότητα, σε συνάρτηση με την πολυσυλλεκτικότητα των φοιτητών.



# Μεταπτυχιακό Δίπλωμα Σπουδών

- Για τη λήψη Μεταπτυχιακού Διπλώματος Ειδίκευσης απαιτείται η επιτυχής παρακολούθηση 10 μαθημάτων.
- Αξιολόγηση της Διπλωματικής Εργασίας από την Τριμελή Εξεταστική Επιτροπή

# Διδάκτορες/ισσες

- Έχουν ολοκληρώσει τις διδακτορικές τους διατριβές 12 διδάκτορες/ισσες

# ΑΠΟΦΟΙΤΟΙ

ΑΚΑΔ. ΕΤΟΣ	2004-05	2005-06	2006-07	2007-08	2008-09	2009-10
ΕΙΣΑΚΤΕΟΙ	40	35	41	40	40	41
ΑΠΟΦΟΙΤΟΙ	36	32	37	34	36	37

ΑΚΑΔ. ΕΤΗ	ΕΙΣΑΚΤΕΟΙ	ΑΠΟΦΟΙΤΟΙ	%
2004 -2010	237	212	89,5%

# ΔΙΔΑΚΤΙΚΟ ΠΡΟΣΩΠΙΚΟ

- Καθηγητές /τριες και λέκτορες ΤΕΠΑΕΣ
- Καθηγητές /τριες και λέκτορες της Σχολής Ανθρωπιστικών επιστημών
- Καθηγητές /τριες και λέκτορες από άλλα τμήματα και σχολές του Πανεπιστημίου Αιγαίου, καθώς και άλλων ελληνικών πανεπιστημίων
- Ειδικοί επιστήμονες και διδάσκοντες βάσει του Π.Δ. (407/80)
- Καθηγητές και ερευνητές διεθνούς κύρους από ξένα πανεπιστήμια



# Καθηγητές και ερευνητές από ξένα πανεπιστήμια

- *Dr. John Huckle, Southbank University, London, UK.*
- *Prof. Justin Dillon, King's College, London, UK.*
- *Prof. Bob Stevenson, James Cook University, Australia.*
- *Michael Bonnet, Assistant Professor, University of Bath.*
- *Prof. Jean-Marc Lang. Université de Rouen/ CIVIIC*
- *Prof. Catherine Larrere , University Paris 1-Panthéon-Sorbonne*



# Μελέτη πεδίου

- Κοιλιάδα Πεταλούδων
- Μουσείο Φυσικής Ιστορίας
- Κοιλιάδα Αίθωνα
- Χ.Υ.Τ.Α. Ρόδου
- Ενυδρείο Ρόδου
- Αγ. Σουλίας
- Βιολογικός Καθαρισμός Ρόδου

# Εκπαιδευτικές επισκέψεις – εκδρομές

- ΚΠΕ Καστοριάς
- Προστατευόμενη περιοχή Πρεσπών
- Προστατευόμενες Περιοχές Κρήτης –  
Μουσείο Φυσικής Ιστορίας
- Περιβαλλοντικό Πάρκο Τήλου
- Σμύρνη

# ΣΥΝΕΡΓΑΣΙΑ ΜΕ ΦΟΡΕΙΣ ΤΗΣ ΤΟΠΙΚΗΣ ΚΟΙΝΩΝΙΑΣ

Το Π.Μ.Σ. σχεδιάζει δράσεις που αφορούν στο περιβάλλον και στην αειφορική ανάπτυξη, σε στενή συνεργασία με την τοπική κοινωνία, όπως την Περιφέρεια Νοτίου Αιγαίου, το Δήμο Ρόδου, το Δήμο Νισύρου, τη Μητρόπολη Ρόδου και διάφορους τοπικούς πολιτιστικούς και περιβαλλοντικούς συλλόγους



# Οργάνωση επιστημονικών ημερίδων – συνεδρίων – επιμορφωτικών σεμιναρίων - διαλέξεων

- 26 Απριλίου 2007, Διεθνής Συνάντηση στη Ρόδο για την Περιβαλλοντική Εκπαίδευση.
- 16 Μαΐου 2008, Διεθνής ημερίδα με θέμα *«Περιβάλλον – Αειφόρος Ανάπτυξη και Τοπικές Κοινωνίες»* που συνδιοργανώθηκε με τον Δήμο Ροδίων
- 30-31 Μαρτίου 2012, Ευρωπαϊκή ημερίδα με θέμα: *«Περιβαλλοντική Ηθική»* σε συνεργασία με το ΚΠΕ Πεταλούδων Ρόδου.
- 2-4 Ιουνίου 2013. Ρόδος. Επιστημονική Τριημερίδα *«Αειφορικές Τοπικές Κοινωνίες: Πραγματικότητα ή Ουτοπία;»*.
- 4 Μαρτίου 2017 *«Εκπαιδευτικό Υλικό στο γνωστικό πεδίο «Περιβαλλοντική Εκπαίδευση»: Μονοπάτια και Ορίζοντες Αειφορίας»*
- 2 Δεκεμβρίου 2021, Επιμορφωτικό Σεμινάριο για το εκπαιδευτικό προσωπικό των Δημοτικών Παιδικών Σταθμών και των ΚΔΑΠ του νησιού της Ρόδου με θέμα *«Σχεδιασμός, Υλοποίηση και Αξιολόγηση Περιβαλλοντικών Προγραμμάτων Προσχολικής Αγωγής»*
- 17 Δεκεμβρίου 2021, σε συνεργασία με Περιφερειακό Συμβούλιο Αιγαίου ΟΜΕΡ *«Εκπαίδευση για την Αειφόρο Ανάπτυξη και Προσχολική Αγωγή»*.

# ΣΥΝΕΡΓΑΣΙΕΣ ΣΕ ΠΡΟΓΡΑΜΜΑΤΑ ΕΠΙΜΟΡΦΩΣΗΣ

- Συνεργασία στο πρόγραμμα «Επιμόρφωση εκπαιδευτικών και στελεχών περιβαλλοντικής εκπαίδευσης» του ΕΠΕΑΕΚ ΙΙ του Εθνικού Μετσόβιου Πολυτεχνείου 2007-2008.
- Συνεργασία στο πρόγραμμα «Επιλογή και προετοιμασία περιεχομένου τηλεεκπαίδευσης σε θέματα τοπικής σημασίας». Ρόδος Οκτώβριος 2008.
- Συνεργασία στο «Επιμορφωτικό πρόγραμμα στην Ειδική Αγωγή» του Τμήματος Επιστημών της Προσχολικής Αγωγής και του Εκπαιδευτικού Σχεδιασμού του Πανεπιστημίου Αιγαίου, κατά την περίοδο Ιανουαρίου 2009 – Ιανουαρίου 2010.
- Συνεργασία με τον Δήμο Ρόδου ("Διεύθυνση Προσχολικής Αγωγής και Δημιουργικής Απασχόλησης Δήμου Ρόδου"). Επιμορφωτικό Σεμινάριο για το εκπαιδευτικό προσωπικό των Δημοτικών Παιδικών Σταθμών και των ΚΔΑΠ του νησιού της Ρόδου με θέμα «Σχεδιασμός, Υλοποίηση και Αξιολόγηση Περιβαλλοντικών Προγραμμάτων Προσχολικής Αγωγής», 2-12- 2021
- Συνεργασία με Περιφερειακό Συμβούλιο Αιγαίου ΟΜΕΡ «Εκπαίδευση για την Αειφόρο Ανάπτυξη και Προσχολική Αγωγή», 17-2-2021

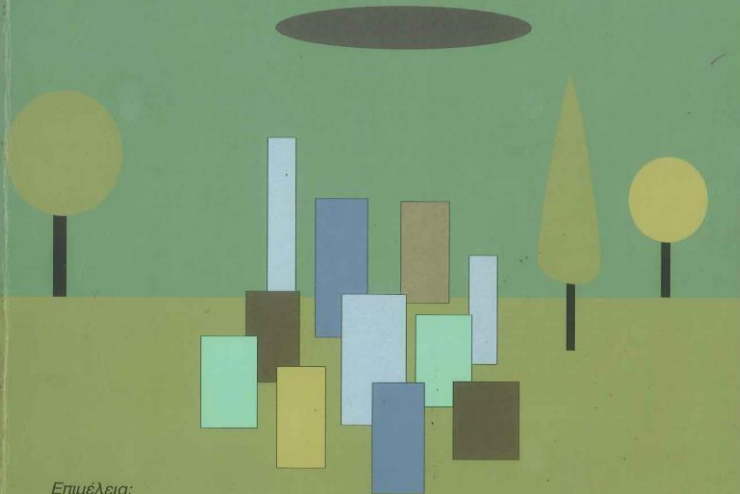
# ΕΠΙΣΤΗΜΟΝΙΚΗ ΕΡΕΥΝΑ ΜΕ ΤΟΠΙΚΟ ΕΝΔΙΑΦΕΡΟΝ

Εκπονήθηκαν δεκάδες διπλωματικές εργασίες από τους μεταπτυχιακούς φοιτητές/τριες με θέματα τοπικού ενδιαφέροντος οι οποίες πληρούν υψηλές προδιαγραφές, καλύπτοντας μεγάλο θεματικό εύρος και καταλήγοντας σε συγκεκριμένες αιφροδικές προτάσεις πολλές από τις οποίες αξιοποιήθηκαν από τους Τοπικούς Φορείς

# Εκδόσεις – δημοσιεύσεις

- Έχουν παρουσιαστεί 82 εργασίες σε επιστημονικά συνέδρια του εσωτερικού και σε παγκόσμια συνέδρια του εξωτερικού
- Έχουν δημοσιευθεί 68 εργασίες σε επιστημονικά περιοδικά και συλλογικούς τόμους

# Περιβαλλοντική Εκπαίδευση Ερευνητικά Δεδομένα & Εκπαιδευτικός Σχεδιασμός



Επιμέλεια:  
Μ. Καίλα, Ε. Θεοδωροπούλου, Α. Δημητρίου, Γ. Ξανθάκου, Ν. Αναστασάτος

Ατραπός

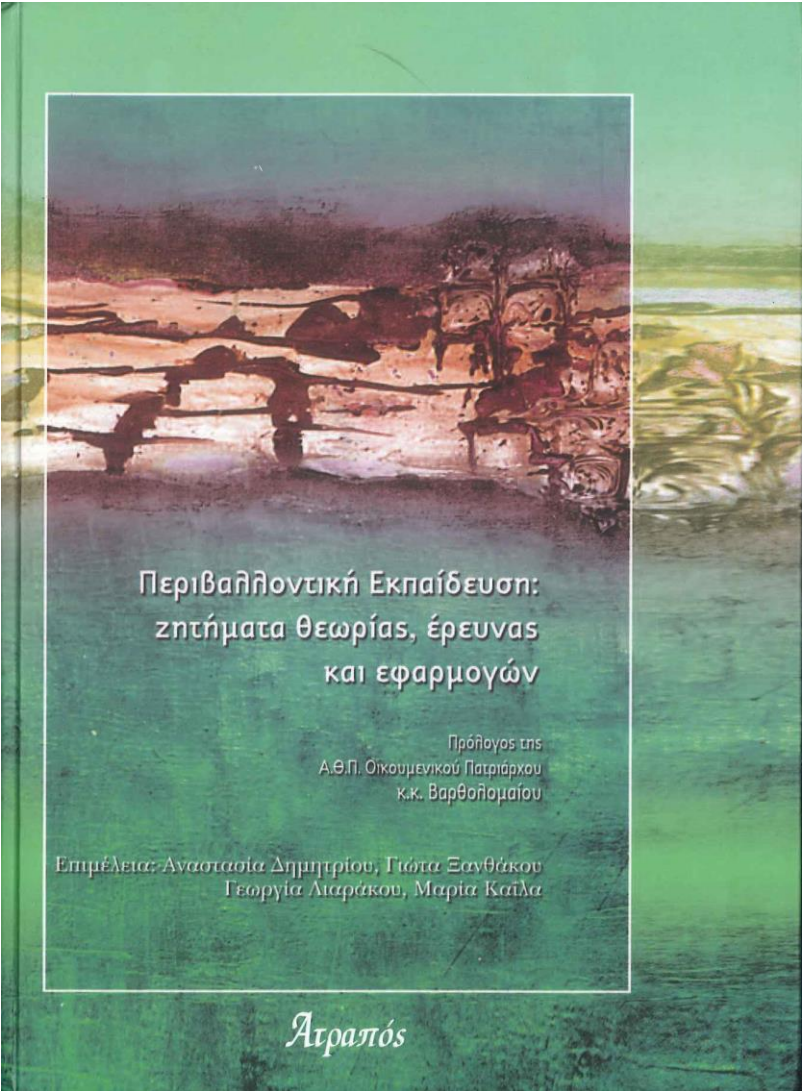
## Εκπαίδευση για το περιβάλλον και την αειφόρο ανάπτυξη: νέα δεδομένα και προσανατολισμοί

Πρόλογος της  
Α.Θ.Π. Οικουμενικού Πατριάρχου  
κ.κ. Βαρθολομαίου

Επιμέλεια: Μαρία Καίλα, Απόστολος Κατσίκης  
Πέρα Φώκιαλη, Αραβέλλα Ζαχαρίου

Ατραπός



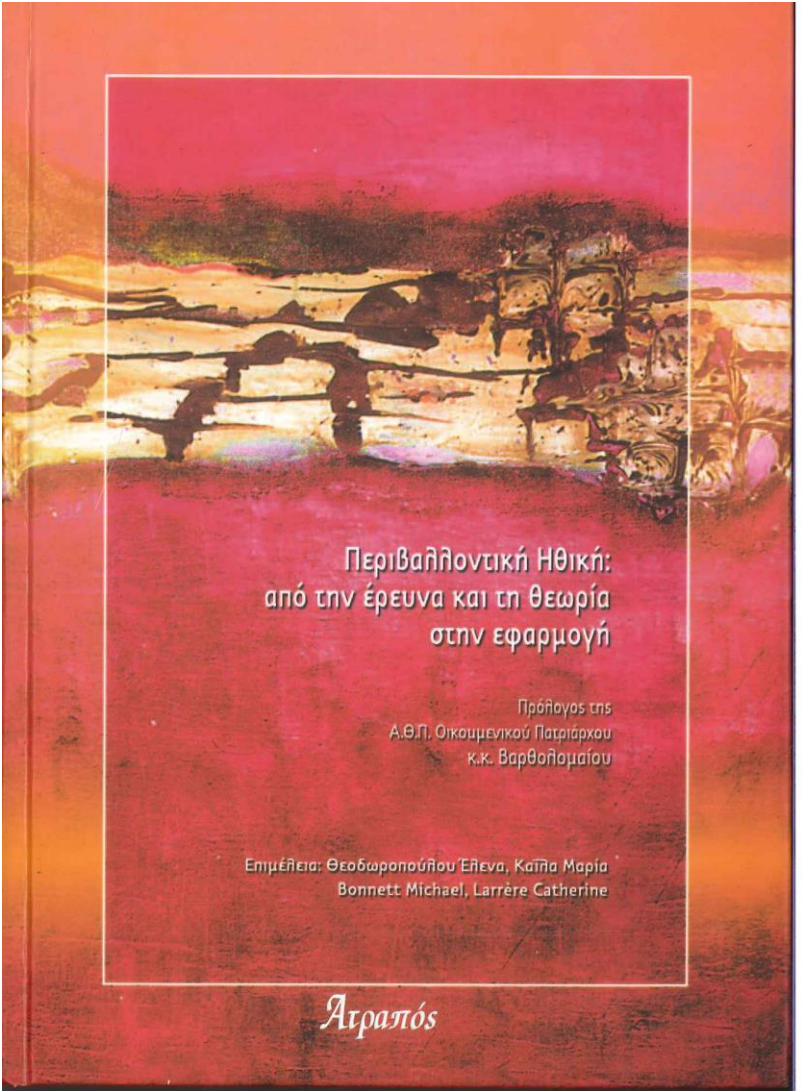


Περιβαλλοντική Εκπαίδευση:  
ζητήματα θεωρίας, έρευνας  
και εφαρμογών

Πρόλογος της  
Α.Θ.Π. Οικουμενικού Πατριάρχου  
κ.κ. Βαρθολομαίου

Επιμέλεια: Αναστασία Δημητρίου, Γιώτα Ξαυθάκου  
Γεωργία Λιαράκου, Μαρία Καίλα

Ατραπός



Περιβαλλοντική Ηθική:  
από την έρευνα και τη θεωρία  
στην εφαρμογή

Πρόλογος της  
Α.Θ.Π. Οικουμενικού Πατριάρχου  
κ.κ. Βαρθολομαίου

Επιμέλεια: Θεοδωροπούλου Έλενα, Καίλα Μαρία  
Bonnett Michael, Larrère Catherine

Ατραπός



Πέρσα Φώκιαλη, Νίκος Ανδρεαδάκης  
& Γιώτα Ξανθάκου  
επιστημονική επιμέλεια



**Διεργασίες σκέψης  
στο σχολείο και την κοινωνία  
Τόμος Α'**

Σειρά: Σύγχρονα ψυχολογικά θέματα  
Διεύθυνση: Μαρία Καϊλα & Γιώργος Κληφτάρης

 πεδίο

Πέρσα Φώκιαλη, Γιώτα Ξανθάκου  
& Νίκος Ανδρεαδάκης  
επιστημονική επιμέλεια



**Διεργασίες σκέψης  
στο σχολείο και την κοινωνία  
Τόμος Β'**

Σειρά: Σύγχρονα ψυχολογικά θέματα  
Διεύθυνση: Μαρία Καϊλα & Γιώργος Κληφτάρης

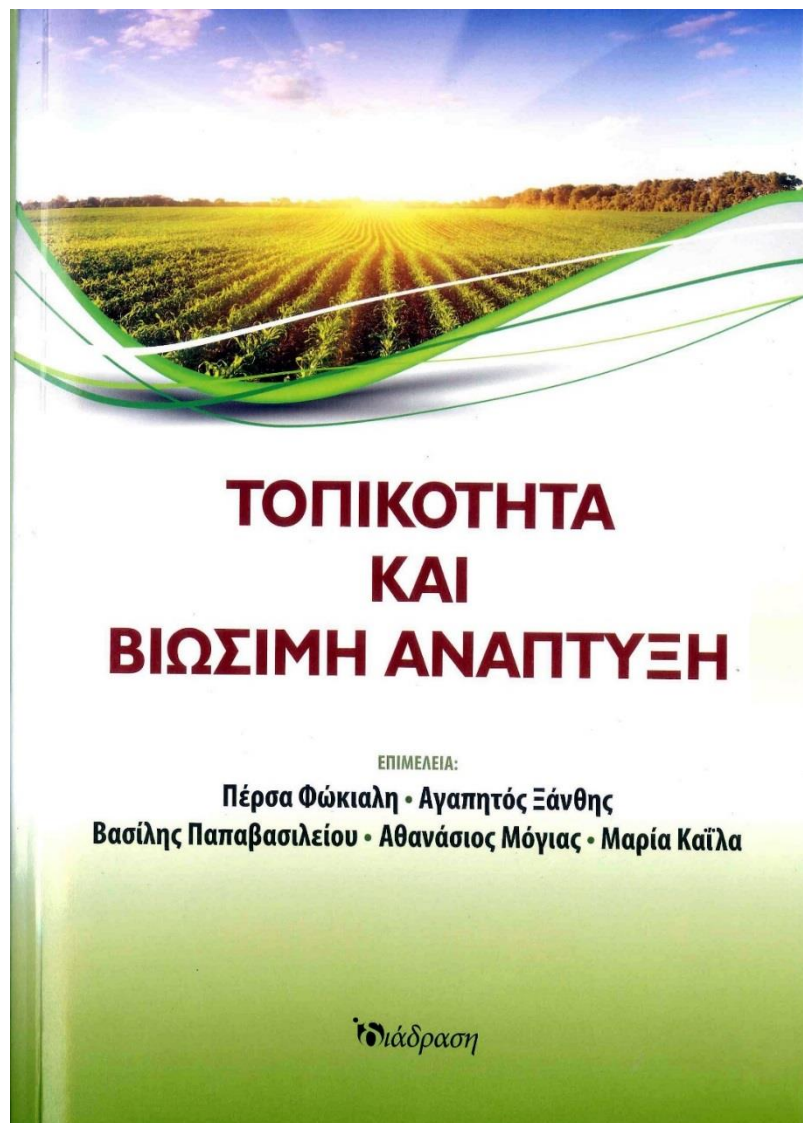
 πεδίο

# ΕΚΠΑΙΔΕΥΣΗ ΓΙΑ ΤΟ ΠΕΡΙΒΑΛΛΟΝ ΚΑΙ ΤΗΝ ΑΕΙΦΟΡΙΑ ΣΤΙΣ ΑΡΧΕΣ ΤΟΥ 21ου ΑΙΩΝΑ

Προβλήματα και προβληματισμοί  
σε εποχές κρίσης

Επιστημονική επιμέλεια:  
Μαρία Καϊλα  
Αθανάσιος Μόγιας  
Βασίλης Παπαβασιλείου

ιδιάδραση



## ΤΟΠΙΚΟΤΗΤΑ ΚΑΙ ΒΙΩΣΙΜΗ ΑΝΑΠΤΥΞΗ

ΕΠΙΜΕΛΕΙΑ:

Πέρσα Φώκιαλη • Αγαπητός Ξάνθης  
Βασίλης Παπαβασιλείου • Αθανάσιος Μόγιας • Μαρία Καϊλα

ιδιάδραση



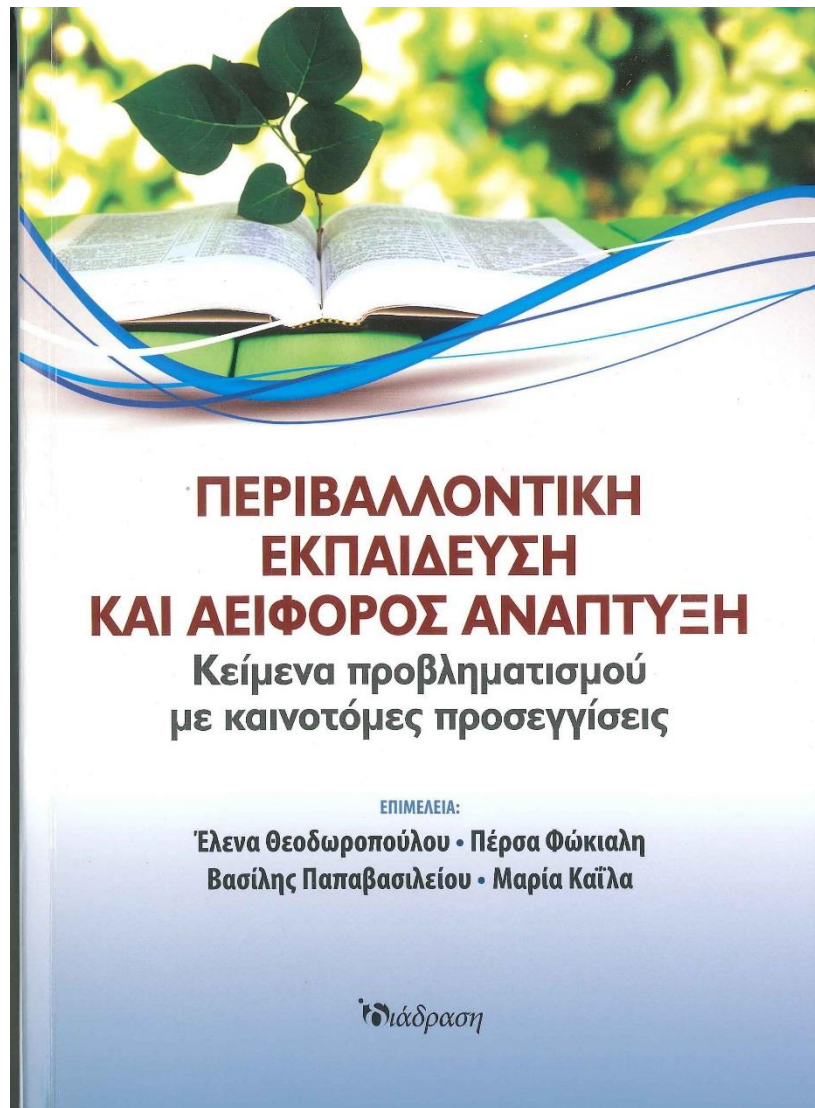
Επιστημονική επιμέλεια:

**Βασίλης Παπαβασιλείου**

## **ΑΕΙΦΟΡΙΚΕΣ ΤΟΠΙΚΕΣ ΚΟΙΝΩΝΙΕΣ: ΠΡΑΓΜΑΤΙΚΟΤΗΤΑ Ή ΟΥΤΟΠΙΑ;**



ΠΜΣ «Περιβαλλοντική Εκπαίδευση»  
ΤΕΠΑΕΣ  
Πανεπιστήμιο Αιγαίου



## **ΠΕΡΙΒΑΛΛΟΝΤΙΚΗ ΕΚΠΑΙΔΕΥΣΗ ΚΑΙ ΑΕΙΦΟΡΟΣ ΑΝΑΠΤΥΞΗ**

**Κείμενα προβληματισμού  
με καινοτόμες προσεγγίσεις**

ΕΠΙΜΕΛΕΙΑ:

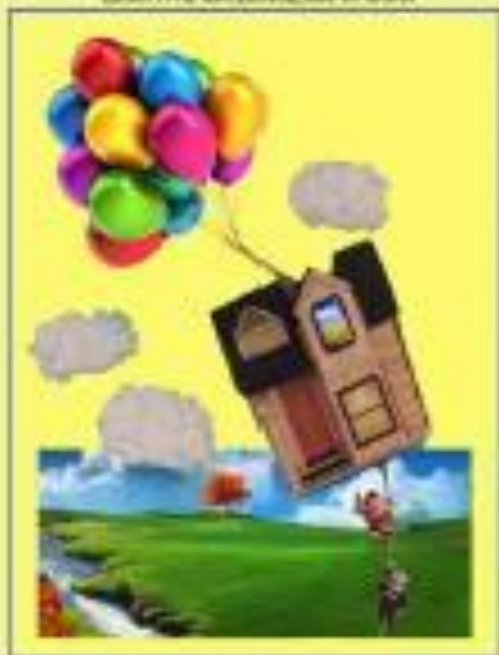
**Έλενα Θεοδωροπούλου • Πέρσα Φώκιαλη  
Βασίλης Παπαβασιλείου • Μαρία Καϊλα**

*ιδιάδραση*

## ΚΟΙΝΩΝΙΚΗ ΚΑΙ ΠΟΛΙΤΙΣΜΙΚΗ ΒΙΩΣΙΜΟΤΗΤΑ

ΕΠΙΧΕΙΡΗΣΙΑ

ΒΑΣΙΛΙΩ ΠΑΠΑΔΟΠΟΥΛΟΥ ΠΕΡΙΛΑ ΦΟΥΡΙΑΝΙΔΕΩΝ ΜΗΧΑΝΟΥ,  
ΔΗΜΗΤΡΗΣ ΜΑΤΣΟΥΚΟΣ, ΜΑΡΙΑ ΚΑΡΑΛΑ



ΥΠΕΥΘΥΝΟΙ ΠΡΟΫΠΟΛΟΓΙΣΤΙΚΟΙ-ΕΚΔΑΞΕΥΣΗ  
ΤΕΤΙΑΣ  
ΕΛΛΗΝΟΤΥΠΩΣ ΑΓΓΑΛΟΥ  
ΡΟΔΟΣ, 2011



## ΔΕΙΦΟΡΙΑ, ΔΕΙΦΟΡΟΣ ΑΝΑΠΤΥΞΗ, ΦΥΣΗ ΚΑΙ ΑΝΘΡΩΠΙΝΗ ΦΥΣΗ

Ο Κόσμος μας; Quo Vadis?

ΕΠΙΧΕΙΡΗΣΙΑ

ΒΑΣΙΛΗΣ ΠΑΠΑΔΟΠΟΥΛΟΥ - ΝΙΚΟΣ ΑΝΔΡΕΟΠΟΥΛΟΣ  
ΓΙΩΝΝΗΣ ΠΑΠΑΔΟΠΟΥΛΟΥ - ΜΑΡΙΑ ΚΟΪΚΗ

Ψαλίδου

Education in a  
Competitive and  
Globalizing World



Yota Xanthacou  
Maria Kaila  
Vasilis Papavasileiou



“Imagination  
Dead Imagine”  
because “You Can Trap Birds  
With Birdlime, But You  
Cannot Capture Their Song”

NOVA



## Η ΚΟΙΝΩΝΙΚΗ ΔΙΑΣΤΑΣΗ ΤΗΣ ΒΙΩΣΙΜΟΤΗΤΑΣ: ΠΡΟΣΦΥΓΕΣ, ΜΕΤΑΝΑΣΤΕΣ ΚΑΙ ΕΥΛΩΠΤΕΣ ΚΟΙΝΩΝΙΚΕΣ ΟΜΑΔΕΣ

ΕΠΙΜΕΤΑ

Βασίλης Παπαβασίλειου • Γιάννη Σουθάνου  
Νίκος Ανδρεαδάκης • Ελένη Νικολάου • Μαρία Καίλα

Παράθεσις



Αρχική

Διοίκηση Π.Μ.Σ.

Γραμματεία

Διδάσκοντες

Ωρολόγια Προγράμματα

Εκπαιδευτικό Υλικό

Επικοινωνία



# Π. Μ. Σ. Περιβαλλοντική Εκπαίδευση



Μήνυμα Διευθύντριας



Ερευνητικό Υλικό



Οδηγός - Κανονισμοί





# ΕΚΠΑΙΔΕΥΤΙΚΟ ΥΛΙΚΟ

Κόμβος του προγράμματος «Παραγωγή εκπαιδευτικού Υλικού στο γνωστικό αντικείμενο Περιβαλλοντική Εκπαίδευση»

Παρακάτω θα βρείτε το υλικό των 12 μαθημάτων σε ψηφιακή μορφή

## X1

Θεωρητικό Πλαίσιο της Περιβαλλοντικής Εκπαίδευσης: Βασικές Αρχές και Έννοιες

Χειμερινό Εξάμηνο, Υποχρεωτικό  
Υπεύθυνοι γνωστικού αντικείμενου: Βασίλειος Παπαβασιλείου, Επίκουρος Καθηγητής, Αθανάσιος Μόγιας, Λέκτορας

[Syllabus »](#)

## X2

Μέθοδοι Κοινωνικής Έρευνας

Χειμερινό Εξάμηνο, Υποχρεωτικό  
Υπεύθυνοι γνωστικού αντικείμενου: Νικόλαος Ανδρεαδάκης, Αναπληρωτής Καθηγητής, Νεκτάριος Σταύρου, Λέκτορας

[Syllabus »](#)

## X3

Καινοτομία-Δημιουργικότητα-Τεχνικές στο πεδίο των Επιστημών της Αγωγής

Χειμερινό Εξάμηνο, Υποχρεωτικό  
Υπεύθυνοι γνωστικού αντικείμενου: Γιώτα Ξανθάκου, Καθηγήτρια, Θωμάς Μπαμπάλης, Αναπληρωτής Καθηγητής

[Syllabus »](#)

# Είσοδος





# Εκπαιδευτικό Υλικό

Κόμβος του προγράμματος «Παραγωγή εκπαιδευτικού Υλικού στο γνωστικό αντικείμενο Περιβαλλοντική Εκπαίδευση»

Παρακάτω θα βρείτε το υλικό των 12 μαθημάτων σε ψηφιακή μορφή

## X1

Θεωρητικό Πλαίσιο της Περιβαλλοντικής Εκπαίδευσης: Βασικές Αρχές και Έννοιες

Χειμερινό Εξάμηνο, Υποχρεωτικό  
Υπεύθυνοι γνωστικού αντικείμενου: Βασίλειος Παπαβασιλείου, Επίκουρος Καθηγητής, Αθανάσιος

## X2

Μέθοδοι Κοινωνικής Έρευνας

Χειμερινό Εξάμηνο, Υποχρεωτικό  
Υπεύθυνοι γνωστικού αντικείμενου: Νικόλαος Ανδρεαδάκης, Αναπληρωτής Καθηγητής, Νεκτάριος Σταύρου, Λέκτορας

## X3

Καινοτομία-Δημιουργικότητα-Τεχνικές στο πεδίο των Επιστημών της Αγωγής

Χειμερινό Εξάμηνο, Υποχρεωτικό  
Υπεύθυνοι γνωστικού αντικείμενου: Γιώτα Ξανθάκου, Καθηγήτρια, Θωμάς Μπαμπάλης, Αναπληρωτής

# Χ1 Θεωρητικό Πλαίσιο της Περιβαλλοντικής Εκπαίδευσης: Βασικές Αρχές και Έννοιες

Χειμερινό Εξάμηνο, Υποχρεωτικό, Υπεύθυνος γνωστικού αντικειμένου: Βασίλειος Παπαβασιλείου, Επίκουρος Καθηγητής, Αθανάσιος Μόγιας, Λέκτορας

## Ενότητα 1

Η φύση και η προστασία της

Σημειώσεις Παρουσίαση

## Ενότητα 2

Περιβάλλον και εκπαίδευση - Περιβαλλοντική Εκπαίδευση

Σημειώσεις Παρουσίαση

## Ενότητα 3

Αειφόρος Ανάπτυξη και Εκπαίδευση - Εκπαίδευση για την Αειφόρο Ανάπτυξη

Σημειώσεις Παρουσίαση

## Ενότητα 4

Το παιδαγωγικό πλαίσιο της περιβαλλοντικής εκπαίδευσης και της εκπαίδευσης για την αειφόρο ανάπτυξη

Σημειώσεις Παρουσίαση

Ημ/νία λήψης 02/10/2017 22:09:59 Αποκλειστική χρήση και μόνο για ανάγνωση από τον/την Παρανασιλείου Vasileios

ΠΕΡΙΒΑΛΛΟΝΤΙΚΗ ΕΚΠΑΙΔΕΥΣΗ

# ΤΙΤΛΟΣ ΜΑΘΗΜΑΤΟΣ: ΘΕΩΡΗΤΙΚΟ ΠΛΑΙΣΙΟ ΤΗΣ ΠΕΡΙΒΑΛΛΟΝΤΙΚΗΣ ΕΚΠΑΙΔΕΥΣΗΣ: ΒΑΣΙΚΕΣ ΑΡΧΕΣ ΚΑΙ ΕΝΝΟΙΕΣ

## ΕΝΟΤΗΤΑ 1

### ΤΙΤΛΟΣ ΕΝΟΤΗΤΑΣ: Η ΦΥΣΗ ΚΑΙ Η ΠΡΟΣΤΑΣΙΑ ΤΗΣ

Παπαβασιλείου Βασίλης



# Συνεργασίες με εκπαιδευτικά κέντρα του εσωτερικού και του εξωτερικού

- Facultés Universitaires de Namur
- University of Cyprus
- Klement Ohridski University of Sofia
- University of California at Los Angeles
- Macquarie University (Australia)
- METU University (Turkey)
- EGE Universitesi
- University of Nijmegen (The Netherlands)
- Université de Rouen.



# ΑΞΙΟΛΟΓΗΣΗ Π.Μ.Σ.

- Αυτό - αξιολόγηση
- Εσωτερική αξιολόγηση από επιτροπή
- Εξωτερική αξιολόγηση

# ΙΣΤΟΣΕΛΙΔΑ Π.Μ.Σ.

<http://www.rhodes.aegean.gr/tepaes/perivallon>

The screenshot displays a web browser window with the URL [www.pse.aegean.gr/pms-pe/](http://www.pse.aegean.gr/pms-pe/). The browser's address bar and tabs are visible at the top. The website's navigation menu is located at the top of the page, featuring the following items: Αρχική, Διοίκηση Π.Μ.Σ., Γραμματεία, Διδάσκοντες, Ωρολόγια Προγράμματα, Εκπαιδευτικό Υλικό, and Επικοινωνία. Social media icons for Facebook, YouTube, and RSS are also present. Below the navigation menu, the main heading reads "Π. Μ. Σ. Περιβαλλοντική Εκπαίδευση". The central banner features a large green leaf against a blue sky with white clouds. Below the banner, a text overlay reads: "ΠΡΟΣΚΛΗΣΗ ΕΚΔΗΛΩΣΗΣ ΕΝΔΙΑΦΕΡΟΝΤΟΣ ΕΠΙΛΟΓΗΣ ΜΕΤΑΠΤΥΧΙΑΚΩΝ ΦΟΙΤΗΤΩΝ ΑΚ. ΕΤΟΥΣ 2017-2018 ΠΜΣ «ΠΕΡΙΒΑΛΛΟΝΤΙΚΗ ΕΚΠΑΙΔΕΥΣΗ»". At the bottom of the page, there are three buttons: "Μήνυμα Διευθύντριας", "Ερευνητικό Υλικό", and "Οδηγός - Κανονισμοί". The Windows taskbar is visible at the bottom of the screenshot, showing the time as 9:44 μμ and the date as 2/10/2017.